

JOUR FIXE 2009

Průzkum mezi 700 pobočkami rakouských firem v ČR. Na zasláný dotazník jich odpovědělo cca 100

Časový interval: 30.10.2009 - 27.11.2009

1.) Jaké máte požadavky na českou ekonomickou politiku?

Nejdůležitější témata (cca 50% všech odpovědí)

- rychlé zavedení EURA (konkrétní datum)
- modernizace/zjednodušení daňového systému/nížší daňové sazby

Další důležitá témata/aspekty:

- boj proti korupci/práci na černo
- omezení byrokracie
- větší transparence při zadávání veřejných zakázek
- uvolnění ochrany zaměstnanců
- flexibilnější pracovní trh
- ekonomická stabilita
- rychlejší průběh/zjednodušení konkurzních řízení
- snížení dávek sociálního pojištění zaměstnavatelům

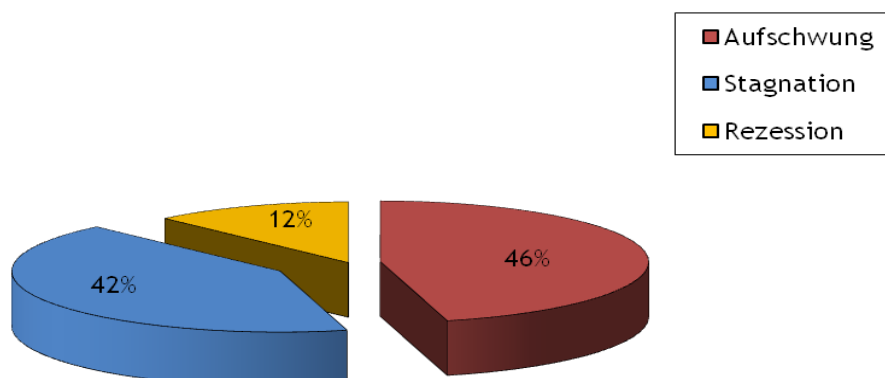
Jednotlivé konkrétní podněty:

- upřednostňovat důležité infrastrukturální projekty (dálnice, rychlosilnice, železniční síť)
- flexibilnější pracovní právo
- snížení mzdových nákladů
- stabilizace politické a hospodářské situace

2.) Jak posuzujete do budoucna vyhlídky Vašeho podniku v České republice co se týče

a.) ekonomického vývoje

Wirtschaftsentwicklung (in %)



Legenda:

Wirtschaftsentwicklung (in %) = ekonomický vývoj (v %)

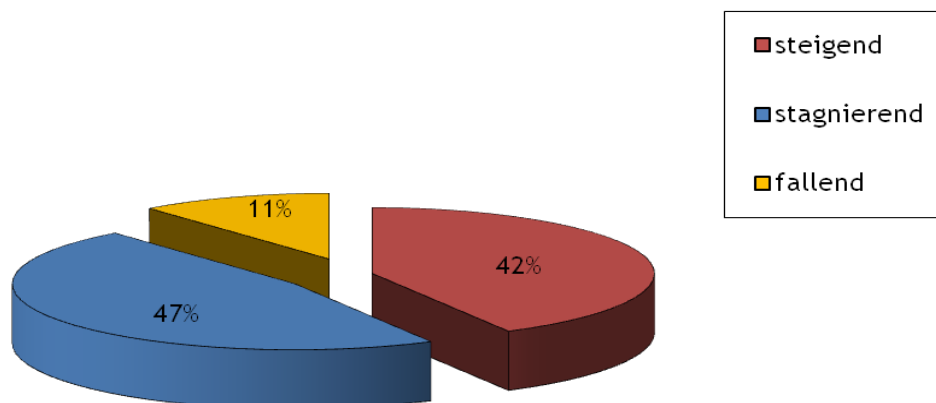
Aufschwung = vzrůst

Stagnation = stagnace

Rezession = recese, pokles

b.) Personální náklady:

Personalkosten (in %)



Legenda:

Personalkosten (in %) = personální náklady (v %)

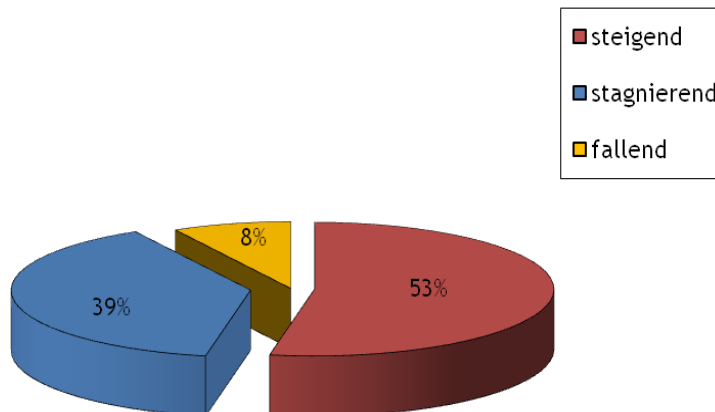
steigend = stoupající

stagnierend = stagnující

fallend = klesající

c.) Šance na trhu

Marktchancen (in %)



Legenda:

Marktchancen (in %) = tržní šance (v %)

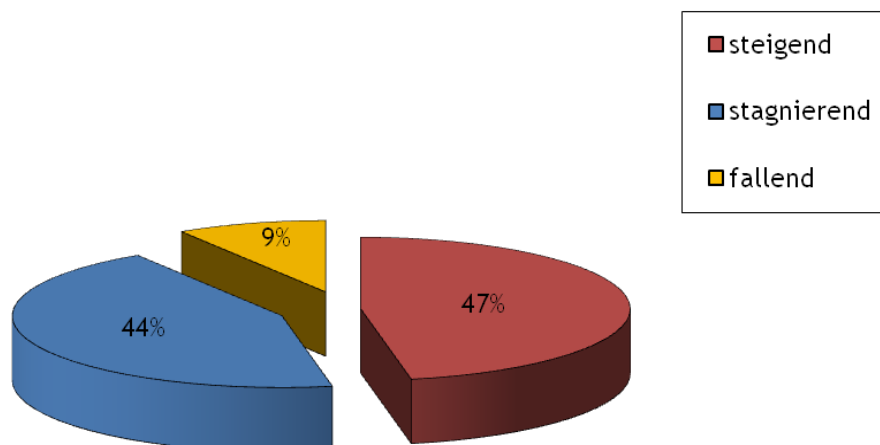
steigend = stoupající

stagnierend = stagnující

fallend = klesající

3.) Jak posuzujete Vaše obchodní vyhlídky v roce 2009/2010?

Geschäftserwartungen 2009/2010



Legenda:

Geschäftserwartungen (in %) = obchodní vyhlídky (v %)

steigend = stoupající

stagnierend = stagnující

fallend = klesající