

SUR PRIS



Born Global Champions

INGLY

www.advantageaustria.org

INGE

NIOUS

BORN GLOBAL CHAMPIONS 2025

AC VISTA GMBH

CELANTUR GMBH

FYNK GMBH

HYDROSOLID GMBH

JENTIS GMBH

QAPTURE GMBH

SENSEVEN GMBH

SHADOWMAP TECHNOLOGIES GMBH

SODEX INNOVATIONS GMBH

TREE.LY FLEXCO



AC Vista GmbH
Alpenstraße 99 | 5020 Salzburg
T +436645486541
E office@AuC.systems
W www.auc.systems



Die AC VISTA GmbH, ein Spin-off der A&C Automationssysteme & Consulting GmbH, hat mit dem VISTA LENS INSPECTION SYSTEM eine Lösung zur vollautomatischen Qualitätsprüfung von Brillengläsern entwickelt. Das System erkennt und klassifiziert kosmetische Fehler wie Kratzer, Punkte, Drehstrukturen oder Randabschattungen mit nahezu 100%iger Genauigkeit – und ersetzt damit die manuelle Kontrolle vollständig. VISTA ermöglicht eine Inline-Prüfung direkt im Produktionsprozess, stuft Gläser automatisch als „OK“ oder „Nicht OK“ ein und dokumentiert jeden Prüfvorgang vollständig und reproduzierbar. Neben der Fehlererkennung bietet das System wertvolle Daten zur Prozessoptimierung, indem es Fehlerbilder analysiert und deren Ursachen aufdeckt.

Mit einem Durchsatz von über 300 Gläsern pro Stunde und minimalem Integrationsaufwand ist VISTA für den 24/7-Betrieb ausgelegt. Es reduziert Ausschuss, Nacharbeit und Reklamationen erheblich und trägt so zur Effizienzsteigerung und Ressourcenschonung in der Brillenglasproduktion bei.

AC VISTA GmbH, a spin-off of A&C Automationssysteme & Consulting GmbH, has developed the VISTA LENS INSPECTION SYSTEM, a solution for the fully automated quality inspection of spectacle lenses. The system detects and classifies cosmetic defects such as scratches, dots, rotational structures or edge shading with almost 100% accuracy - completely replacing manual inspection. VISTA enables inline inspection directly in the production process, automatically classifies lenses as “OK” or “Not OK” and documents each inspection process completely and reproducibly. In addition to defect detection, the system provides valuable data for process optimization by analysing defect patterns and identifying their causes.

With a throughput of over 300 jars per hour and minimal integration effort, VISTA is designed for 24/7 operation. It significantly reduces rejects, rework and complaints, thus helping to increase efficiency and conserve resources in ophthalmic lens production.



Celantur

Celantur GmbH
Peter-Behrens-Platz 10 | 4020 Linz
T +436767712725
E hello@celantur.com
W www.celantur.com



Das Unternehmen Celantur spezialisiert sich auf die Objekterkennung mithilfe tiefer Faltungsnetze (Convolutional Neural Networks, CNN) – einer Schlüsseltechnologie, die sich in den letzten Jahren von der Forschung zur praxistauglichen Lösung für industrielle Anwendungen entwickelt hat. Zum Einsatz kommen fortschrittliche Architekturen wie Mask R-CNN mit FPN-Backbone zur Instanzsegmentierung sowie Keypoint-Erkennung auf Basis von Faster R-CNN. Diese Technologien ermöglichen die automatisierte und präzise Anonymisierung von Personen, Fahrzeugen, Gesichtern oder Nummernschildern – insbesondere in sicherheits- oder datenschutzkritischen Anwendungsbereichen. Als Teil des NVIDIA Inception Programms für KI-Startups profitiert das Unternehmen von technischer Unterstützung, Trainingsangeboten und Zugang zu modernster Hardware – bereitgestellt vom weltweit führenden Anbieter im Bereich Künstliche Intelligenz.

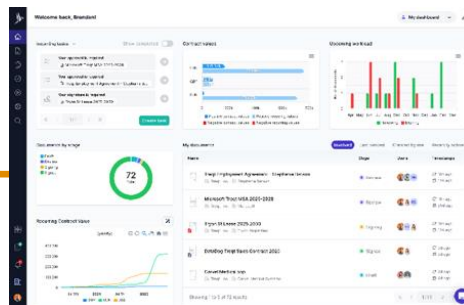
The company Celantur specializes in object recognition using deep convolutional neural networks (CNN) – a key technology that has evolved from research to a practical solution for industrial applications in recent years.

Advanced architectures such as Mask R-CNN with FPN backbone for instance segmentation and keypoint recognition based on Faster R-CNN are used. These technologies enable the automated and precise anonymization of people, vehicles, faces or license plates – especially in security- or privacy-critical application areas.

As part of the NVIDIA Inception program for AI startups, the company benefits from technical support, training and access to state-of-the-art hardware – provided by the world's leading provider in the field of artificial intelligence.



Fynk GmbH
Heinrichsgasse 2/1/8 | 1010 Wien
T +436644102576
E office@fynk.com
W www.fynk.com



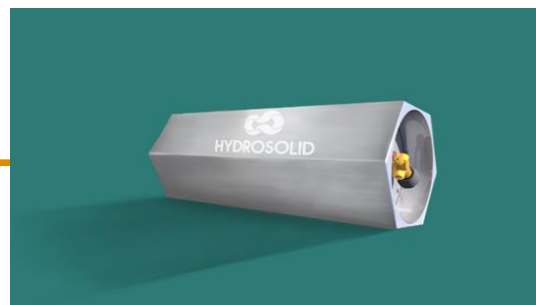
Fynk wurde aus einer konkreten Herausforderung heraus gegründet: In ihrem vorherigen Unternehmen erlebte das Gründerteam aus erster Hand, wie ineffizient und fehleranfällig herkömmliche Vertragsprozesse sein können – insbesondere für Sales- und Marketing-Teams, die regelmäßig große Mengen individualisierter Verträge bearbeiten müssen. Verzögerungen bei der Erstellung, Freigabe und Unterzeichnung sowie mangelnde Transparenz im Vertragsstatus führten zu Fehlern und verpassten Chancen. Aus dieser Erfahrung entstand im Jahr 2021 die Idee zu fynk: einer intuitiven, leistungsstarken Plattform für Vertragsmanagement und -automatisierung.

Fynk ermöglicht Unternehmen, Verträge zentral und effizient zu importieren, entwerfen, prüfen, verfolgen, unterzeichnen, analysieren und skalierbar verwalten. Die Software ist so konzipiert, dass sie komplexe Prozesse vereinfacht und gleichzeitig höchste Transparenz, Kontrolle und Geschwindigkeit im Vertragswesen bietet – mit dem Ziel, die führende Lösung im globalen Vertragsmanagement zu werden.

Fynk was founded in response to a specific challenge: At their previous company, the founding team experienced first-hand how inefficient and error-prone traditional contract processes can be - especially for sales and marketing teams who regularly have to process large volumes of individualized contracts. Delays in creation, approval and signing as well as a lack of transparency in contract status led to errors and missed opportunities. This experience gave rise to the idea for fynk in 2021: an intuitive, powerful platform for contract management and automation. Fynk enables companies to centrally and efficiently import, draft, review, track, sign, analyze and manage contracts at scale. The software is designed to simplify complex processes while providing maximum transparency, control and speed in contract management - with the aim of becoming the leading solution in global contract management.



HydroSolid GmbH
Siedlerstraße 31 | 3150 Wilhelmsburg
T +43 2742 44353
E hello@hydrosolid.com
W www.hydrosolid.com



HydroSolid entwickelt fortschrittliche Wasserstoffspeicherlösungen, um einen neuen Standard für sichere, skalierbare und nachhaltige Wasserstoffanwendungen zu setzen. Mit einer weltweit patentierten Nanopolymer-Technologie ermöglicht das Unternehmen die Speicherung von Wasserstoff bei niedrigem Druck, sicher und kompakt – eine zukunftsweisende Alternative zu konventionellen Hochdrucksystemen. Zentrale Vision: Grünen Wasserstoff flächendeckend verfügbar zu machen und so eine unabhängige, dezentrale und umweltfreundliche Energieversorgung zu fördern. Die firmeneigene Speicherlösung HIVE S 1 wurde speziell für die Speicherung, den sicheren Transport und die kontrollierte Freisetzung von Wasserstoff entwickelt. Die Technologie basiert auf einem innovativen Polymermaterial, das Wasserstoff auf atomarer Ebene bindet – bei Raumtemperatur aufgenommen und durch sanfte Erwärmung wieder freigesetzt. Diese Lösung kombiniert modernste Luft- und Raumfahrttechnologie mit Praxistauglichkeit und erreicht eine höhere Speicherdichte bei geringerem Volumen.

HydroSolid develops advanced hydrogen storage solutions to set a new standard for safe, scalable and sustainable hydrogen applications. Using a globally patented nanopolymer technology, the company enables the storage of hydrogen at low pressure, safely and compactly - a pioneering alternative to conventional high-pressure systems.

The focus is on the vision of making green hydrogen available across the board and thus promoting an independent, decentralized and environmentally friendly energy supply. The company's own storage solution HIVE S 1 was specially developed for the storage, safe transportation and controlled release of hydrogen.

The technology is based on an innovative polymer material that binds hydrogen at the atomic level - absorbed at room temperature and released through gentle heating. This solution combines state-of-the-art aerospace technology with practicality and achieves a higher storage density with a smaller volume.



Jentis GmbH
Schönbrunner Straße 231 | 1120 Wien
T +43 01 9974354
E office@jentis.com
W www.jentis.com

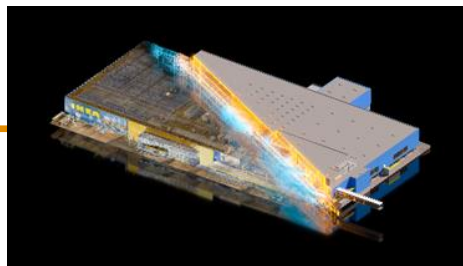


JENTIS ist ein führender Anbieter im Bereich Server-Side-Tracking und setzt neue Maßstäbe im datenschutzkonformen Online-Marketing. Mit der JENTIS Data Capture Platform bietet das Unternehmen eine leistungsstarke Lösung zur Erfassung, Verarbeitung und Analyse von Webdaten – vollständig serverseitig, cookieless und zukunftssicher. Im Zentrum der Technologie stehen maximale Datenqualität, vollständige Datenkontrolle und die einfache Einhaltung aktueller Datenschutzaufgaben, wobei Unternehmen mit JENTIS jederzeit die Hoheit über ihre Website-Daten und deren Weitergabe behalten. Durch den Einsatz von First-Party-Daten und innovativen Datenschutzfunktionen ermöglicht JENTIS präzise Einblicke in die Customer Journey – unabhängig von Browserrestriktionen oder Drittanbieter-Cookies. Die Plattform unterstützt Marketing-Teams dabei, fundierte Entscheidungen zu treffen, die Kampagnenleistung zu optimieren und den Marketing-ROI nachhaltig zu steigern.

JENTIS is a leading provider in the field of server-side tracking and is setting new standards in data protection-compliant online marketing. With the JENTIS Data Capture Platform, the company offers a powerful solution for capturing, processing and analyzing web data - completely server-side, cookieless and future-proof. The technology focuses on maximum data quality, complete data control and simple compliance with current data protection regulations, whereby companies with JENTIS retain control over their website data and its transfer at all times. Through the use of first-party data and innovative data protection functions, JENTIS enables precise insights into the customer journey - regardless of browser restrictions or third-party cookies. The platform helps marketing teams make informed decisions, optimize campaign performance and sustainably increase marketing ROI.

capture

Qapture GmbH
Altenbergerstraße 69 | 4040 Linz
T +43 01 33 33
E hello@qapture.at
W www.qapture.at



Qapture digitalisiert die physische Welt mit modernster Laser-Scanning- und Robotertechnologie und erstellt präzise digitale Zwillinge für Bauprojekte, Bestandsgebäude und virtuelle Erlebnisse. Die 3D-Erfassung ermöglicht eine lückenlose Dokumentation, fundierte Entscheidungen und volle Transparenz – von der Planung bis zum Betrieb. Ob Baufortschritt, Umbau oder Revitalisierung: Die gewonnenen Daten dienen als Grundlage für effiziente, nachhaltige und kostensparende Maßnahmen. Per browserbasiertem 3D-Walkthrough sind Objekte jederzeit virtuell begehbar. Auch im laufenden Betrieb eröffnet Qapture neue Potenziale – von Fernwartung über Prozessoptimierung bis hin zu Echtzeitanalysen. Als Plattform für präzise Datenerfassung und smarte Auswertung macht Qapture Projekte und Standorte zukunftsfähig, kollaborativ und digital erlebbar.

Qapture digitizes the physical world with state-of-the-art laser scanning and robotic technology and creates precise digital twins for construction projects, existing buildings and virtual experiences. The 3D capture enables seamless documentation, well-founded decisions and full transparency - from planning to operation.

Whether construction progress, conversion or revitalization: the data obtained serves as the basis for efficient, sustainable and cost-saving measures. A browser-based 3D walkthrough makes it possible to virtually walk through properties at any time. Qapture also opens up new potential during operation - from remote maintenance and process optimization to real-time analyses. As a platform for precise data acquisition and smart evaluation, Qapture makes projects and locations future-proof, collaborative and digitally tangible.



Senseven GmbH
Montlearstraße 1b/7/14 | 1140 Wien
T +43 660 8150617
E office@senseven.ai
W www.senseven.ai



Senseven entwickelt mit Valve Sense das erste intelligente, mobile Inspektionssystem zur einfachen und präzisen Dichtheitsprüfung von Ventilen. Die Lösung basiert auf Schallemissionsanalyse und kombiniert hochwertige Sensorik mit modernen Smartphones – speziell entwickelt für den Einsatz in Ex- und Nicht-Ex-Bereichen – in Kooperation mit dem Marktführer i.safe MOBILE.

Die innovative, softwaregestützte Plattform erkennt automatisch Ventilleckagen und Defekte in Kondensatableitern, bevor es zu ernsthaften Anlagenschäden kommt. Intuitive Bedienung, sofortige Ergebnisse vor Ort, KI-gestützte Leckmengen-Schätzung sowie strukturierte Datenverwaltung und automatisierte Berichte machen Valve Sense zu einem leistungsstarken Werkzeug der vorausschauenden Instandhaltung. Senseven vereinfacht industrielle Prüfprozesse nachhaltig – mobil, effizient und datengestützt.

Senseven has developed Valve Sense, the first intelligent, mobile inspection system for simple and precise leak testing of valves. The solution is based on acoustic emission analysis and combines high-quality sensor technology with modern smartphones - specially developed for use in hazardous and non-hazardous areas - in cooperation with the market leader i.safe MOBILE.

The innovative, software-supported platform automatically detects valve leaks and defects in steam traps before serious system damage occurs. Intuitive operation, immediate results on site, AI-supported leakage estimation, structured data management and automated reports make Valve Sense a powerful predictive maintenance tool.

Senseven simplifies industrial inspection processes in the long term - mobile, efficient and data-supported.



Shadowmap Technologies GmbH
Zollergasse 18-20/2/17 | 1070 Wien
T 43 664 11 04 345
E aloha@shadowmap.org
W www.shadowmap.org



Shadowmap ist eine Echtzeit-Plattform zur Analyse von Sonnenverläufen, Verschattung und Solarpotenzial auf Basis eines digitalen 3D-Zwillinges der Erde. Mit präzisen Gelände-, Gebäude- und Baumdaten ermöglicht Shadowmap die globale Visualisierung und Planung von Sonnenlicht und Schatten – zu jedem Zeitpunkt des Jahres und an jedem Ort der Welt.

Die Technologie unterstützt insbesondere Immobilienentwicklung, Architektur, Stadtplanung, Solartechnik sowie Marketing und Verkauf, indem sie Sonnenverläufe realitätsgetreu simuliert und fundierte Entscheidungen bei Standortwahl, Flächenplanung oder Energiepotenzial erlaubt. Von einfachen Tools für Endnutzer bis zu professionellen Lösungen für Planungsbüros und Makler bietet Shadowmap skalierbare Produkte – intuitiv bedienbar, interaktiv und sofort einsatzbereit. So macht Shadowmap „die Sonne für alle sichtbar“ – datenbasiert, immersiv und zukunftsweisend.

Shadowmap is a real-time platform for analyzing sun patterns, shading and solar potential based on a 3D digital twin of the Earth. With precise terrain, building and tree data, Shadowmap enables the global visualization and planning of sunlight and shade - at any time of the year and anywhere in the world. In particular, the technology supports real estate development, architecture, urban planning, solar technology, marketing and sales by realistically simulating sun patterns and enabling informed decisions on site selection, land planning or energy potential.

From simple tools for end users to professional solutions for planning offices and real estate agents, Shadowmap offers scalable products - intuitive to use, interactive and ready for immediate use. This is how Shadowmap makes “the sun visible to everyone” - data-based, immersive and future-oriented.



Sodex Innovation GmbH
Lorüns 20 | 6700 Lorüns
T +43 664 11 04 345
E info@sodex.at
W www.sodex-innovations.com



Sodex Innovation entwickelt automatisierte Systeme zur Datenerfassung auf Baustellen und industriellen Standorten. Die erhobenen Informationen werden in Echtzeit in eine eigene Cloud-Plattform übertragen, analysiert und als digitaler Zwilling des Projekts aufbereitet. Funktionen wie Lagerplatzüberwachung, Fortschrittsdokumentation, Volumenberechnung und Qualitätskontrolle erfolgen automatisch und ohne manuelle Eingriffe.

Maschinen erfassen Geländeänderungen kontinuierlich mit hoher Genauigkeit (± 2 cm) und liefern innerhalb von Minuten aktuelle Punktwolken und Fotos. Dashboards visualisieren alle Kennzahlen und lassen sich organisationsweit teilen. Die Kombination aus Erfassung und Dokumentation direkt während der Ausführung beschleunigt Prozesse, erhöht die Transparenz und ermöglicht eine durchgängige, digitale Bauabwicklung – ohne zusätzliche Software oder Nachbearbeitung.

Sodex Innovation develops automated systems for data collection on construction sites and industrial locations. The information collected is transferred to a dedicated cloud platform in real time, analyzed and processed as a digital twin of the project. Functions such as storage location monitoring, progress documentation, volume calculation and quality control are carried out automatically and without manual intervention.

Machines continuously record terrain changes with high accuracy (± 2 cm) and deliver up-to-date point clouds and photos within minutes. Dashboards visualize all key figures and can be shared across the organization. The combination of recording and documentation directly during execution speeds up processes, increases transparency and enables end-to-end, digital construction management - without additional software or post-processing.



Tree.ly GmbH
Littengasse 2b | 6850 Dornbirn
T +43 (5572) 432015
E hello@tree.ly
W www.tree.ly/de



Tree.ly vernetzt Unternehmen mit Waldbesitzer:innen, um über TÜV-geprüfte CO₂-Zertifikate in zertifizierte Klimaschutzprojekte zu investieren – für messbaren und nachhaltigen Klimaschutz.

Die Projekte basieren auf der Methodik "SILVACONSULT® Forest Carbon Standard" nach der Norm ISO 14064-2:2019. Diese Norm gibt für Klimaschutzprojekte den genauen Rahmen in Bezug auf die Quantifizierung, Überwachung und Berichterstattung bei der Reduktion von Treibhausgasemissionen vor. Sie organisieren mit ihren Partnern auch die Validierung der Projekte durch einen externen Zertifizierer (z.B. TÜV Austria). In weiterer Folge wird auch das jährliche Monitoring des Zertifizierers, sowie Marketing und Vertrieb der verifizierten Klimaschutzleistungen (VER) koordiniert.

Tree.ly connects companies with forest owners to invest in certified climate protection projects via TÜV-approved CO₂ certificates - for measurable and sustainable climate protection.

The projects are based on the "SILVACONSULT® Forest Carbon Standard" methodology in accordance with the ISO 14064-2:2019 standard. This standard provides the precise framework for climate protection projects in terms of quantifying, monitoring and reporting the reduction of greenhouse gas emissions. Together with their partners, they also organize the validation of the projects by an external certifier (e.g. TÜV Austria). Subsequently, they also coordinate the annual monitoring of the certifier as well as the marketing and distribution of the verified climate protection services (VER).